

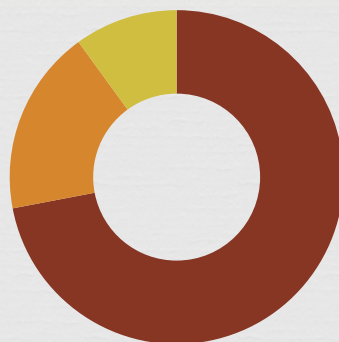
**МИНИСТЕРСТВО НАУКИ ВЫСШЕГО ОБРАЗОВАНИЯ РОССИЙСКОЙ ФЕДЕРАЦИИ
НОВОСИБИРСКИЙ ГОСУДАРСТВЕННЫЙ
АРХИТЕКТУРНО-СТРОИТЕЛЬНЫЙ УНИВЕРСИТЕТ (СИБСТРИН)**

**Оптимизация графической подготовки
студентов заочно-вечерней формы обучения**

**Доклад подготовила ст.
преподаватель кафедры
ИиКГ:
Тен Марина Германовна**

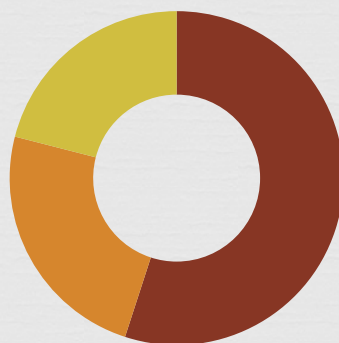
Новосибирск 2023г.

1915-1916 уч.г.



- Очная
- заочная
- Вечерняя

2021-2022 уч.г.

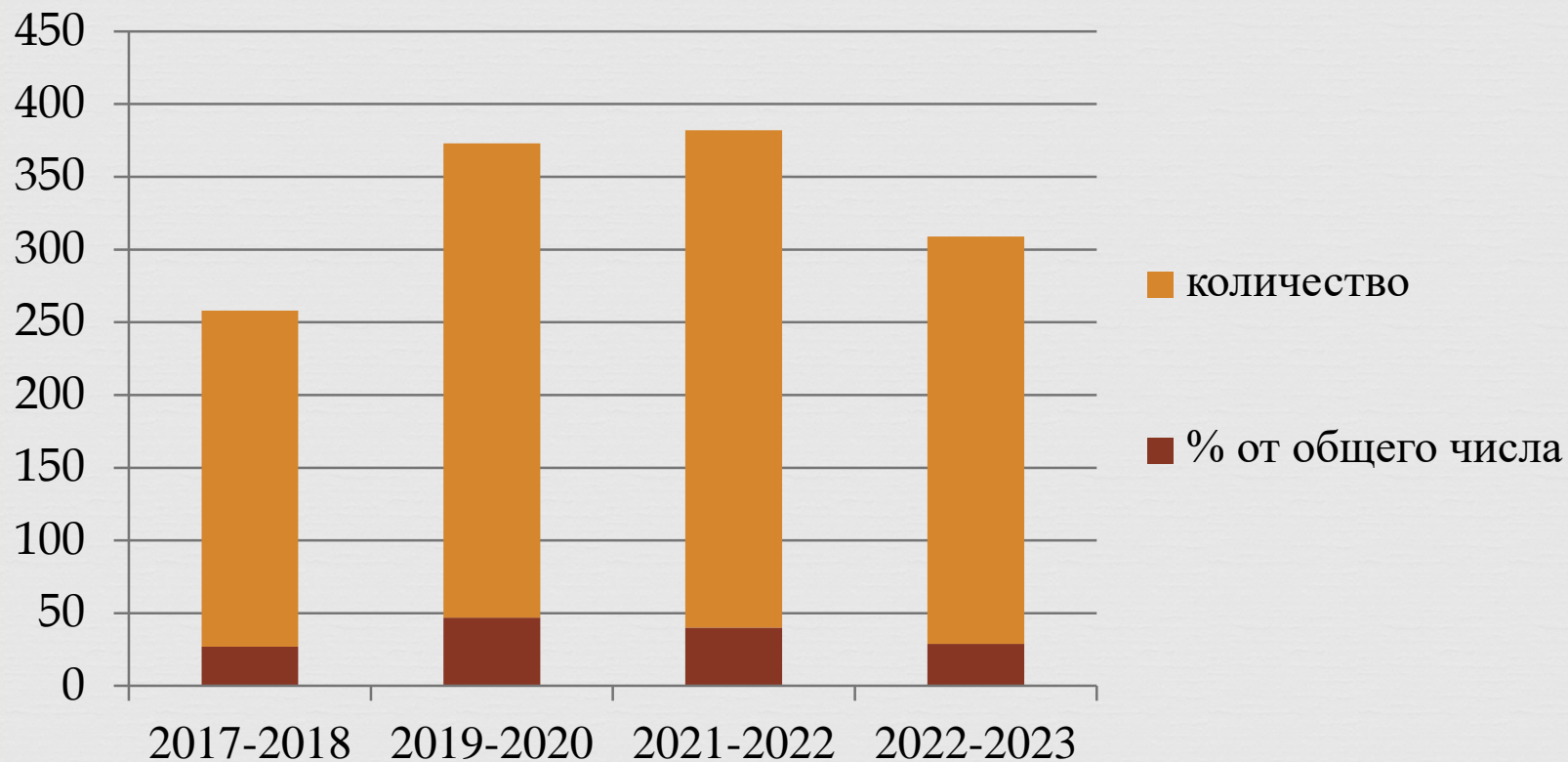


- Очная
- заочная
- Вечерняя

Актуальность

Роль заочно-вечерней формы обучения возрастает

Количество поступивших на заочно-вечернюю форму



Цель



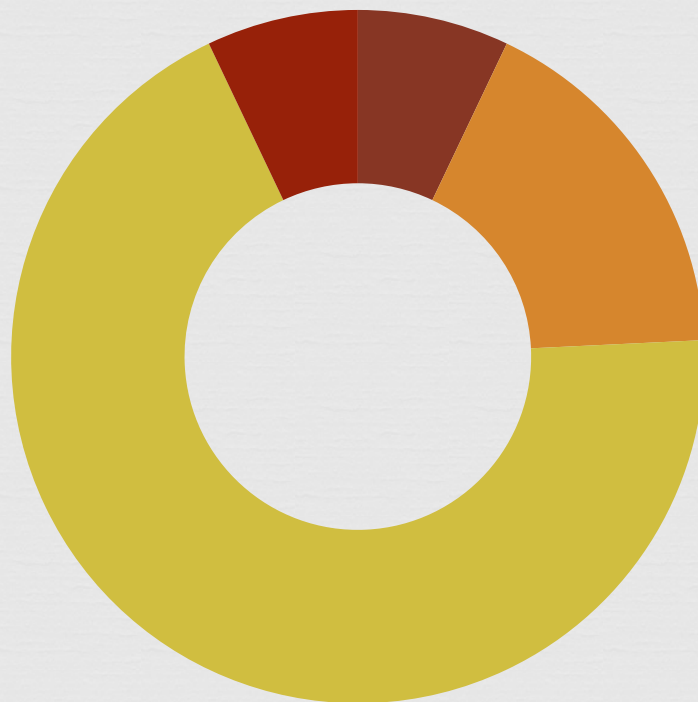
☞ создания качественного контента нового типа, который позволит в условиях заочно-вечерней формы обучения и наличия дистанционного формата реализовать формирование базовых и профессиональных компетенций специалиста-инженера.

Задачи



- ❧ разработка учебных курсов с применением учебно-методических материалов разнообразных форм с вариативными заданиями в цифровой среде вуза;
- ❧ выявление эффективных средств и методов контроля знаний в дистанционном формате;
- ❧ внедрение в учебные курсы видеоматериалов преподавателя инженерной и компьютерной графики, доступных в цифровом мировом пространстве.

Результаты опроса студентов заочно-вечерней формы обучения



- электронные пособия и учебники в бумажном виде
- пошаговые инструкции
- видеоуроки
- аудиторные занятия

Цифровой образовательный контент



- ❧ Курсы (20 электронных пособий, 480 вариативных заданий, тесты, пошаговые инструкции, видеоматериалы)
- ❧ Контент преподавателя ИиКГ на видеоресурсе (300 видео в открытом доступе)



Renga

Marina Ten

Для всех

36 видео 34 484 просмотра Обновлено 5 дней назад



▶ Воспроизве...

↻ Перемешать

Нет описания

☰ Упорядочить



Интерфейс и настройки. Renga

Marina Ten • 9 месяцев назад • 3,3 тыс. просмотров



Как загрузить чертеж из AutoCAD. Renga

Marina Ten • 7 месяцев назад • 955 просмотров



Учебный коттедж: Renga #1 (построение осей)

Marina Ten • 3 года назад • 25 тыс. просмотров



Учебный коттедж: Renga #2 построение стен

Marina Ten • 3 года назад • 14 тыс. просмотров



Учебный коттедж: Renga #3 (Окна и двери)

Marina Ten • 3 года назад • 12 тыс. просмотров



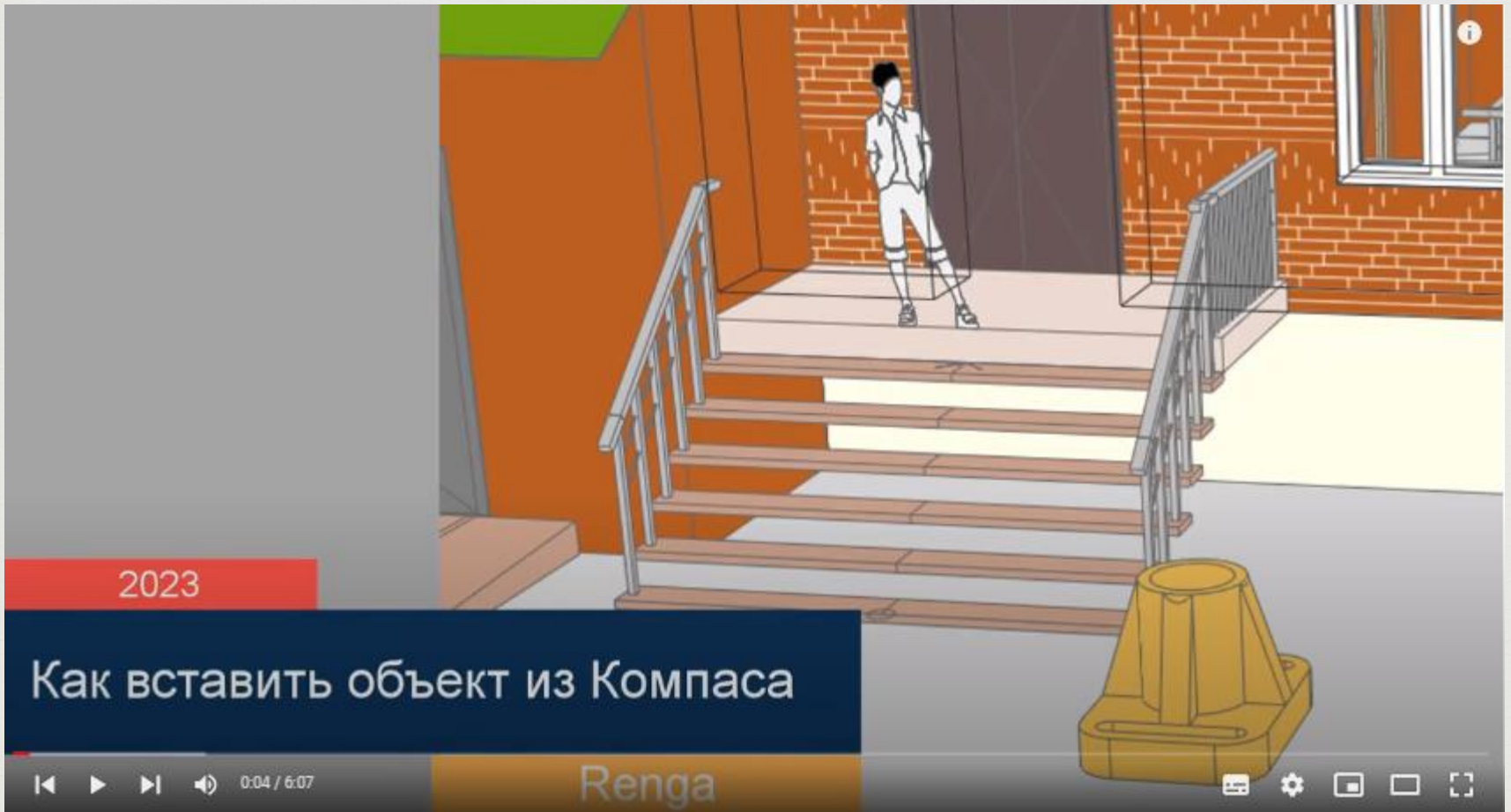
Учебный коттедж: Renga #9 Создание перекрытий с отверстием под лестницу

Marina Ten • 2 года назад • 4,9 тыс. просмотров



Учебный коттедж: Renga#5 (Создание цоколя, фундамента, крыши)

Marina Ten • 3 года назад • 17 тыс. просмотров



2023

Как вставить объект из Компаса

0:04 / 6:07

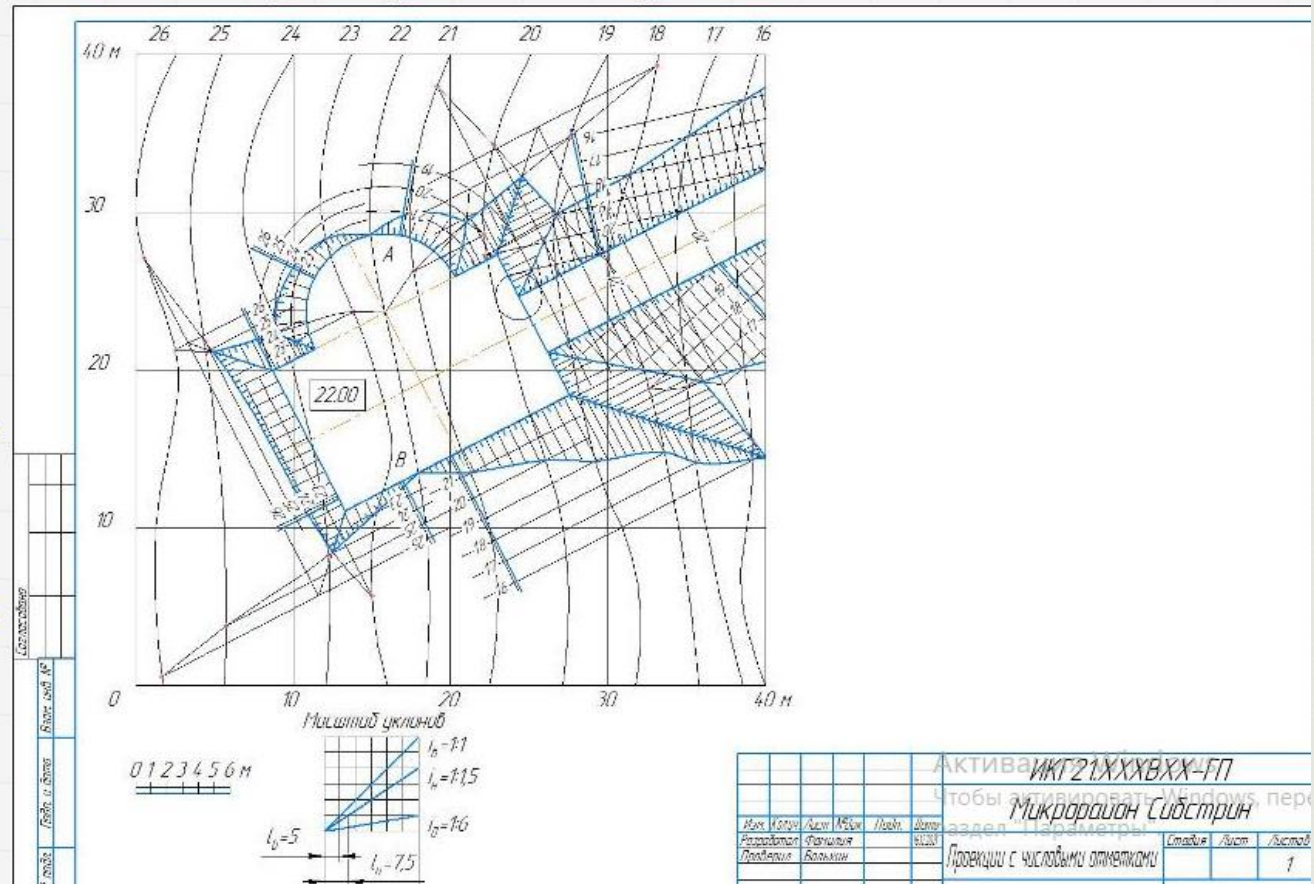
Renga

Прикладные задачи начертательной геометрии и геометрического моделирования

**ИСХОДНЫЕ
ДААННЫЕ**

Задание 1. Проекция с числовыми отметками (методические рекомендации уровень сложности 1) Построение границ земляных работ

- 0 Последовательность построения:
- 1 Создание и сохранение документа "Чертеж"
- 2 Загрузка исходных данных
- 3 Построение линейного масштаба и масштаба уклонов
- 4 Определение границы нулевых работ
- 5 Построение откосов выемки строительной площадки
- 6 Построение линии пересечения откосов выемки с топографической поверхностью
- 7 Построение откосов насыпи строительной площадки
- 8 Построение линии пересечения откосов насыпи с топографической поверхностью
- 9 Построение откосов насыпи дороги и линий пересечения их с откосами насыпи площадки
- 10 Построение линии пересечения откосов насыпи дороги с топографической



ИиКГ (1 часть.)

Участники

Значки

Компетенции

Оценки

1 неделя

2 неделя

3 неделя

4 неделя

5 неделя

6 неделя

7 неделя

8 неделя

9 неделя

10 неделя

Подключиться к сеансу

Записи

Воспроизведение	Название	Описание	Предварительный просмотр
Презентация	видеоконсультации Тен М.Г. (Все участники)...		
Презентация	видеоконсультации Тен М.Г. (Все участники)...	Семенов Андрей, Михайлов Станислав	
Презентация	Для совестливых студентов) запись фрагмента занятия 121в	как на основе модели пересекающихся поверхностей построить чертеж: изменить формат, разместить виды на листе, экстремальные точки линии переесечения	
Презентация	занятие 3 .12.2022 группы 127д, 128 д	Проверка работ, как выполнить задание 1.3 (пересечение пирамиды и призмы)	
Презентация	127д; 128д:	как готовится к экзамену; задание №5 (пересечение конуса и цилиндра): алгоритм построения в программе Компас 3D	
Презентация	131 в	Поверхности, поверхности вращения 5 эпюр	
Презентация	127д, 128д: Поверхности.	Поверхности вращения, сечения конуса (коники) и нахождение точки на поверхности вращения. Задачи на построение сечений поверхности вращения. Задача по построению плоскости, параллельной заданной	

Мониторинг результатов (гр.121з,122з,123з)



- ☞ 2017/2018 уч.г. -41% не допущены к сессии
- ☞ 2021/2022 уч.г. – 35 % не были допущены к сессии

Направление дальнейших исследований



- ❧ Насыщение цифровой среды кафедры материалами в различных форматах с применением видеоформата
- ❧ Задания с практико-ориентированным содержанием
- ❧ Разработка заданий с разным уровнем сложности

Особенности процесса обучения взрослых

- более осознанное отношение к обучению;
- стремление к самостоятельности;
- стремление к осмысленности обучения: знания нужны для решения конкретной проблемы и достижения конкретной цели;
- практическая направленность: стремление к применению полученных знаний и навыков;
- учет наличия у обучающихся жизненного опыта;
- влияние на обучение социальных, бытовых и временных факторов.